

Pyhä-Kallion paliskunta ja maankäyttö

Mikko Ylinampa
Pyhä-Kallion paliskunta

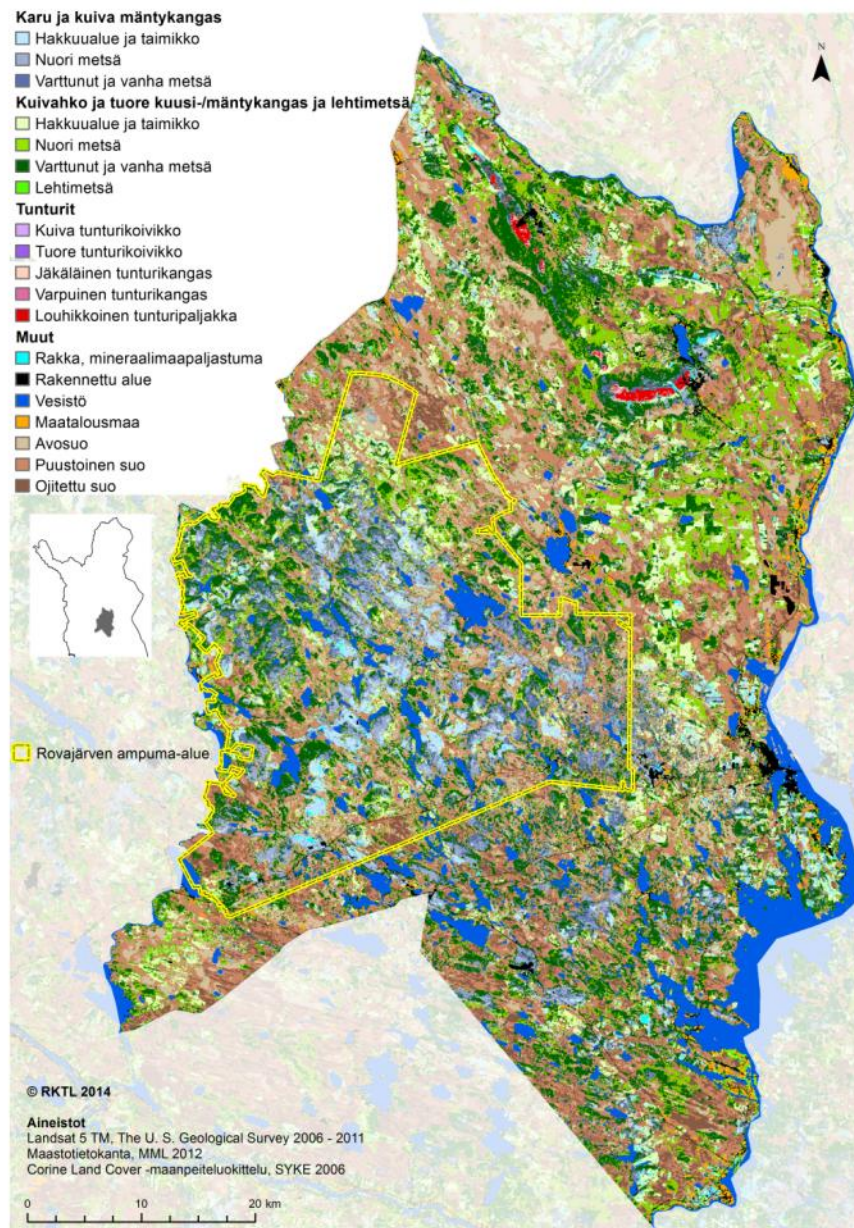


PYHÄ-KALLION PALISKUNTA

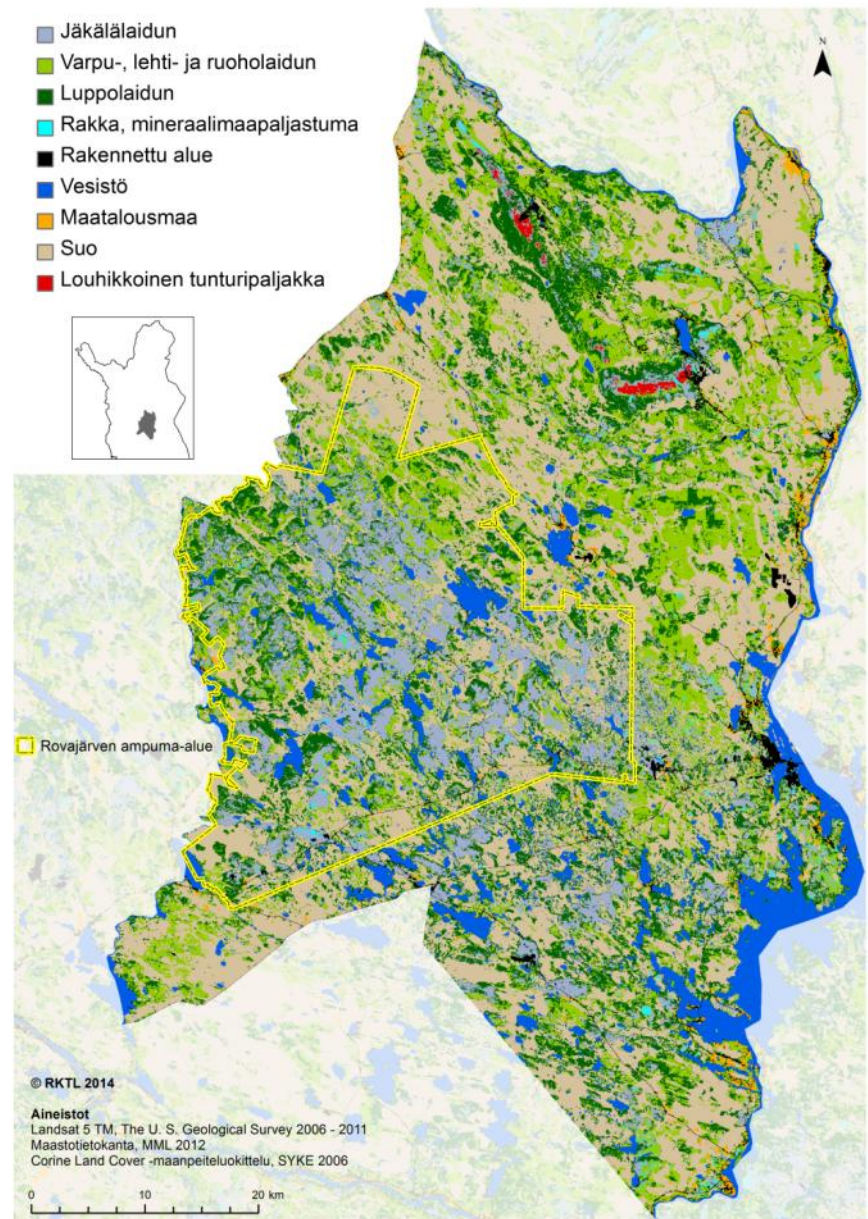
- ✓ Pinta-ala: 3900 km²
- ✓ Elopromäärä: 6500
- ✓ Porotiheys: 1,7 poroa/km²
- ✓ Poronomistajia: 150
- ✓ Pororuokakunnat: 70
- ✓ Lihantuotto (tavoite): 110 000 kg / v
- ✓ Poro-omaisuus arvo n. 4 milj. €
- ✓ Infrastruktuurin arvo n. 3,5 milj. €



Pyhä-Kallion paliskunnan laidun- ja kasvillisuusluokat (RKTL ja SYKE 2014: POROT-hanke)



Pyhä-Kallion paliskunnan laidunten pääluokat (RKTL ja SYKE 2014: POROT-hanke)



Yleistettyjen laidunluokkien pinta-ala (km²) ja osuus Pyhä-Kallion paliskunnan ja Rovajärven ampuma-alueen alasta

| | Pyhä-Kallio | | Rovajärven ampuma-alue | | |
|-------------------------------|-----------------|--------------|------------------------|-------------------------------------|---|
| | km ² | % | km ² | % Rovajärven pinta- alasta | % luokan pinta-alasta koko paliskunnassa |
| Jäkälälaidun | 452,6 | 11,4 | 260,5 | 23,0 | 57,6 |
| Varpu-, lehti- ja ruoholaidun | 809,4 | 20,4 | 187,0 | 16,5 | 23,1 |
| Luppolaidun | 698,0 | 17,6 | 219,3 | 19,4 | 31,4 |
| Rakka, mineraalimaapaljastuma | 16,7 | 0,4 | 4,2 | 0,4 | 25,5 |
| Rakennettu maa | 72,1 | 1,8 | 8,1 | 0,7 | 11,2 |
| Vesistö | 327,9 | 8,2 | 76,1 | 6,7 | 23,2 |
| Maatalousmaa | 39,6 | 1,0 | 1,1 | 0,1 | 2,9 |
| Suo | 1551,9 | 39,0 | 376,3 | 33,2 | 24,2 |
| Louhikkoinen tunturipalj akka | 7,9 | 0,2 | 0,0 | 0,0 | 0,0 |
| Yhteensä | 3976,0 | 100,0 | 1132,6 | 100,0 | 28,5 |

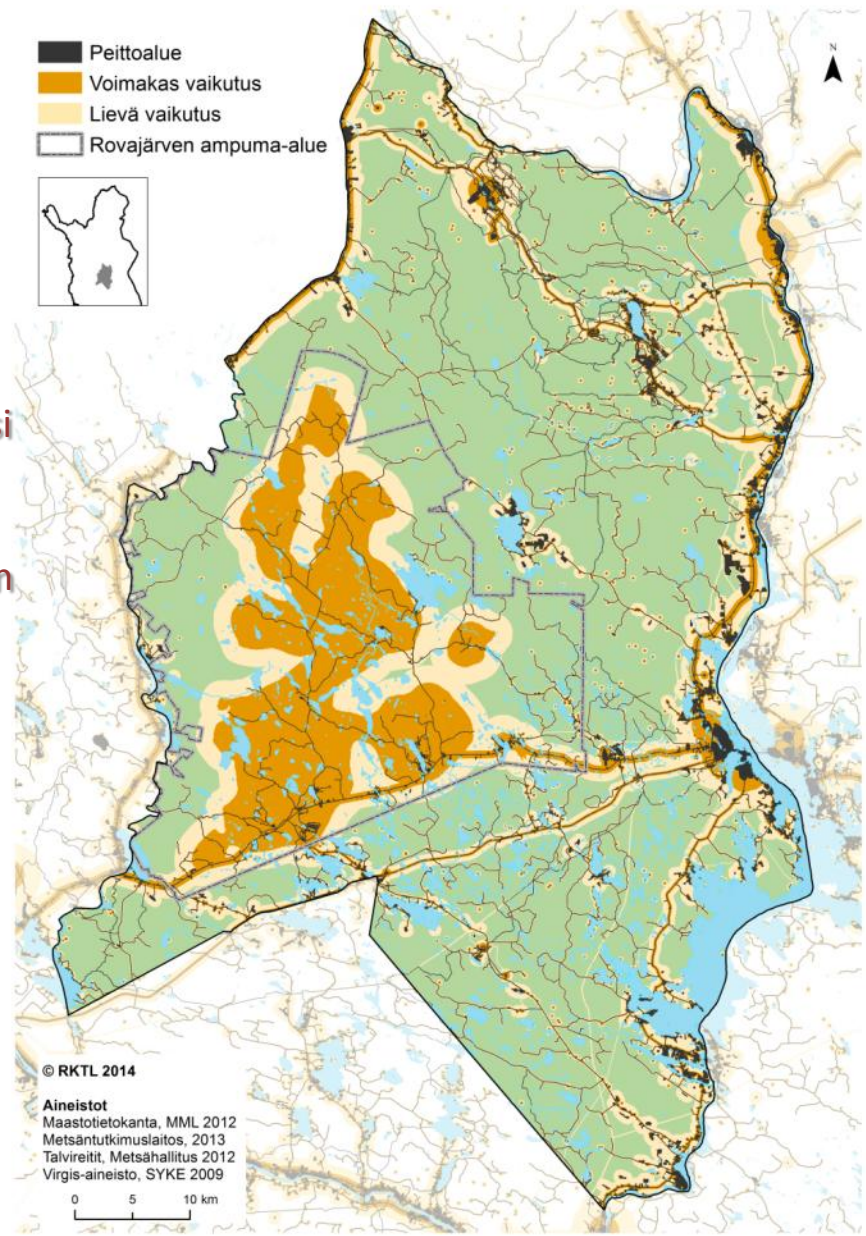
(RKTL ja SYKE 2014: POROT-hanke)

Pyhä-Kallion paliskunnan maankäytöstä



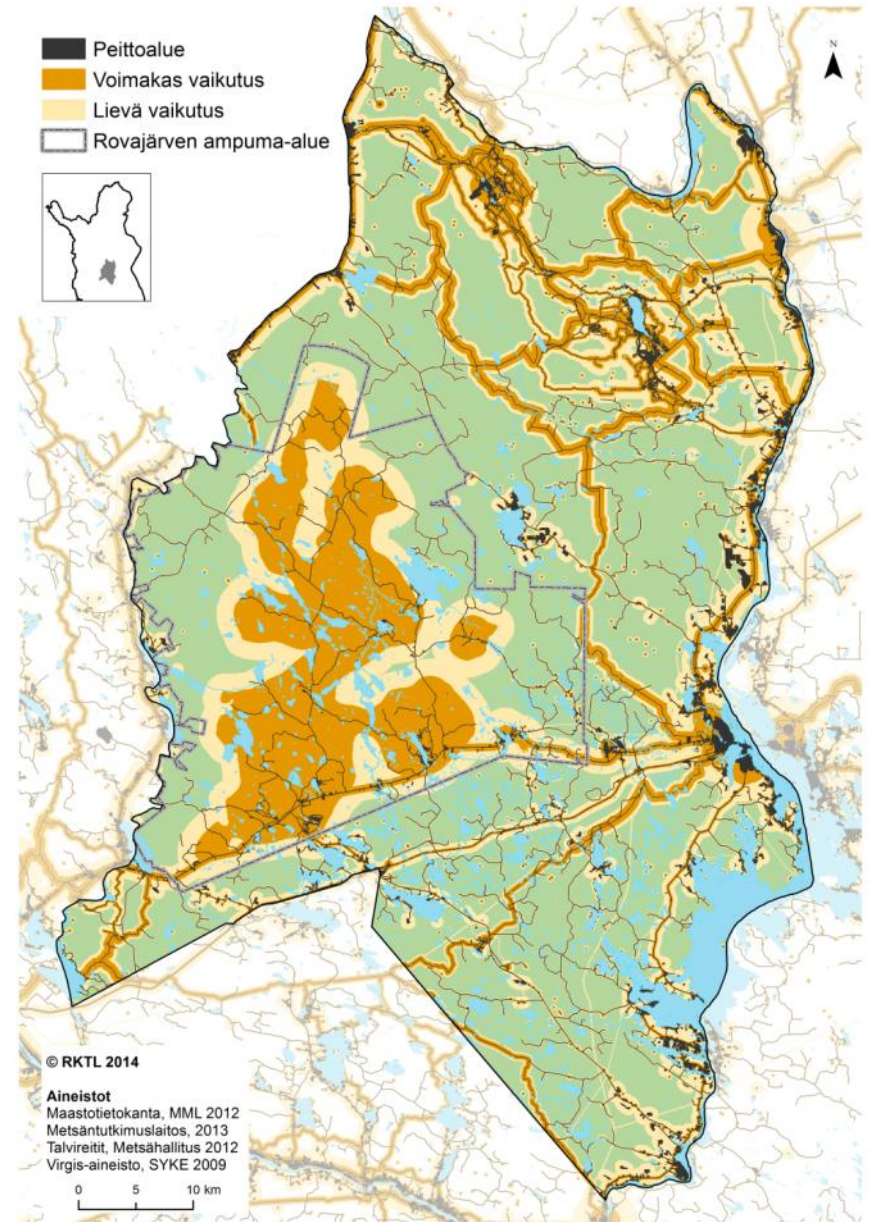
Maankäytön peitto- ja häiriöalueet kesäaikana Pyhä-kallion paliskunnassa (RKTL ja SYKE 2014: POROT-hanke)

(Rovajärven ampuma-alueen osalta häiriöanalyysi perustuu Helteen ym. 2012 tutkimukseen, muiden maankäyttömuotojen osalta Kumpulan ym. 2007; Kumpulan & Colpaertin 2010; Anttosen ym. 2011, myös muuta ulkomaista tutkimusta on hyödynnetty)



Maankäytön peitto- ja häiriöalueet kevättalven aikana Pyhä-Kallion paliskunnassa (RKTL ja SYKE 2014: POROT-hanke)

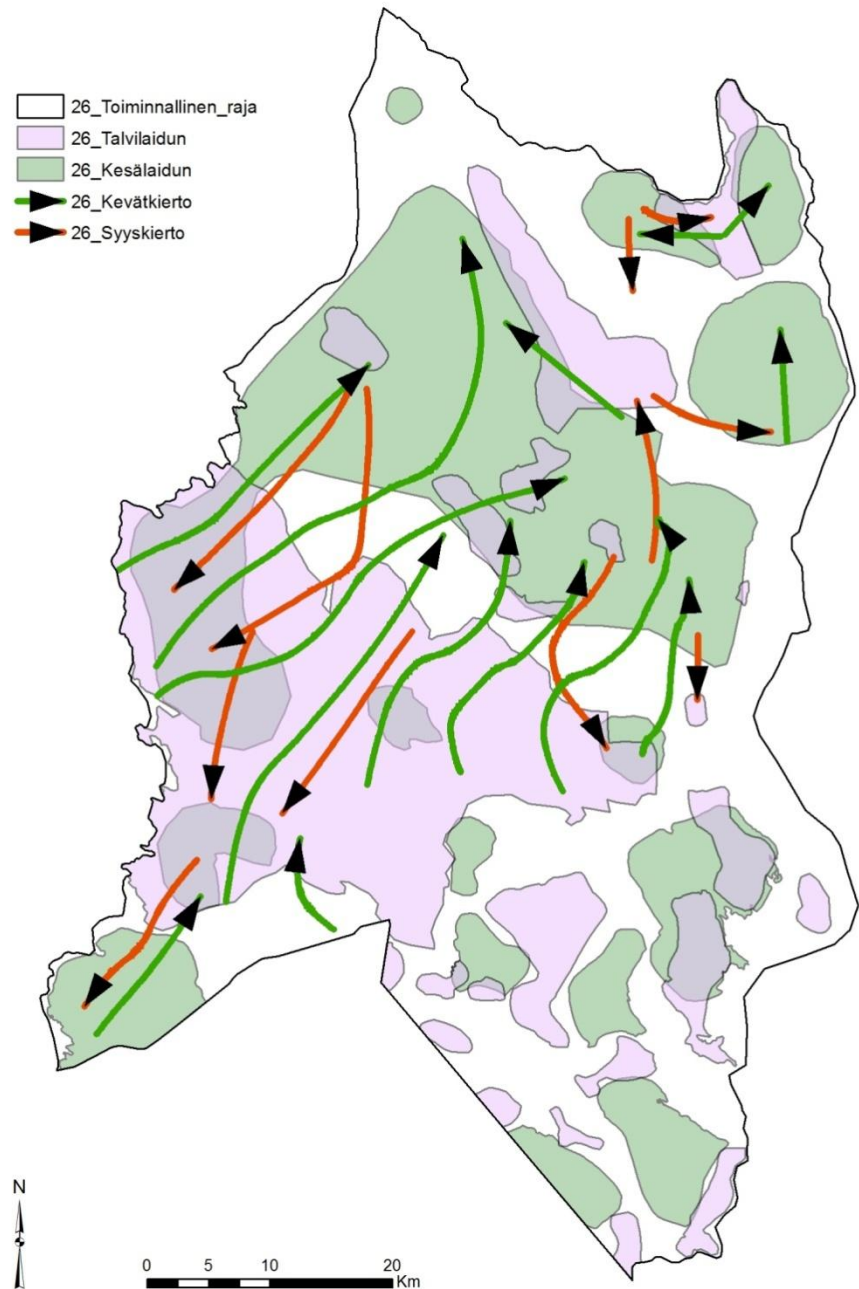
(Rovajärven ampuma-alueen osalta häiriöanalyysi perustuu Helteen ym. 2012 tutkimukseen, muiden maankäyttömuotojen osalta Kumpulan ym. 2007; Kumpulan & Colpaertin 2010; Anttosen ym. 2011, myös muuta ulkomaista tutkimusta on hyödynnetty)



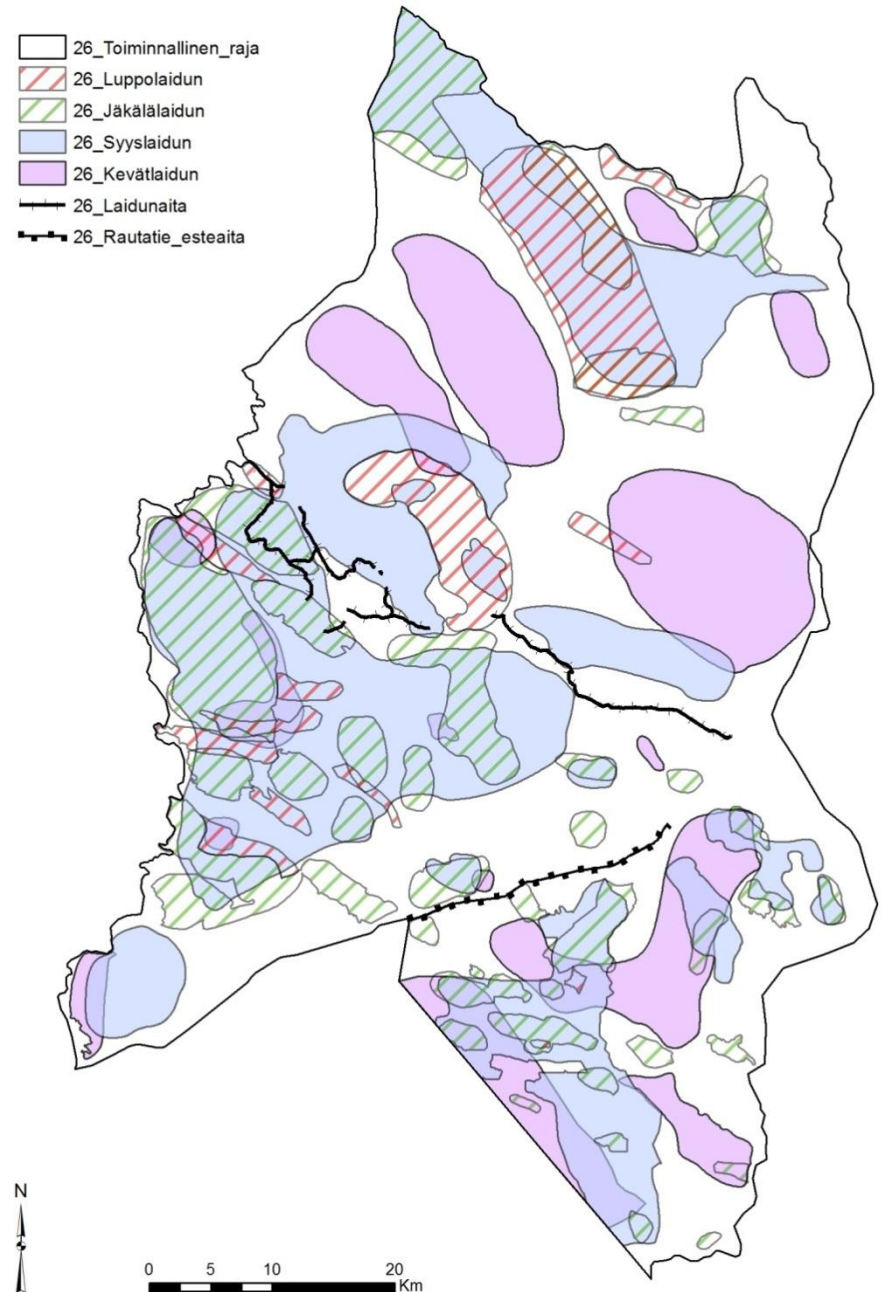
Infrastruktuurin ja eri maankäyttömuotojen peitto- ja vaikutusalueet Pyhä-Kallion paliskunnassa ja Rovajärven ampuma-alueella (POROT-hanke)

| | | Pyhä-Kallio | | Rovajärven ampuma-alue | | |
|--------------------------------|------------|-----------------|-----------------------|------------------------|--|---|
| | | km ² | % maapinta- alasta | km ² | % Rovajärven maapinta- alasta | % luokan pinta-alasta koko paliskunnassa |
| Peittoalue | | 75,0 | 2,0 | 6,9 | 0,6 | 9,1 |
| Voimakas häiriövaikutus | | | | | | |
| | Alkutilvi | 740,8 | 20,2 | 422,9 | 37,3 | 57,1 |
| | Kevättalvi | 857,1 | 23,4 | 423,7 | 37,4 | 49,4 |
| | Kesä-syksy | 614,7 | 16,7 | 422,0 | 37,3 | 68,7 |
| Lievä häiriövaikutus | | | | | | |
| | Alkutilvi | 925,9 | 25,2 | 286,6 | 25,3 | 31,0 |
| | Kevättalvi | 918,2 | 25,0 | 286,8 | 25,3 | 31,2 |
| | Kesä-syksy | 829,0 | 22,6 | 285,4 | 25,2 | 34,4 |
| | | | | | | |
| | | | | | | |
| | | 3670,5 | | 1132,6 | | |

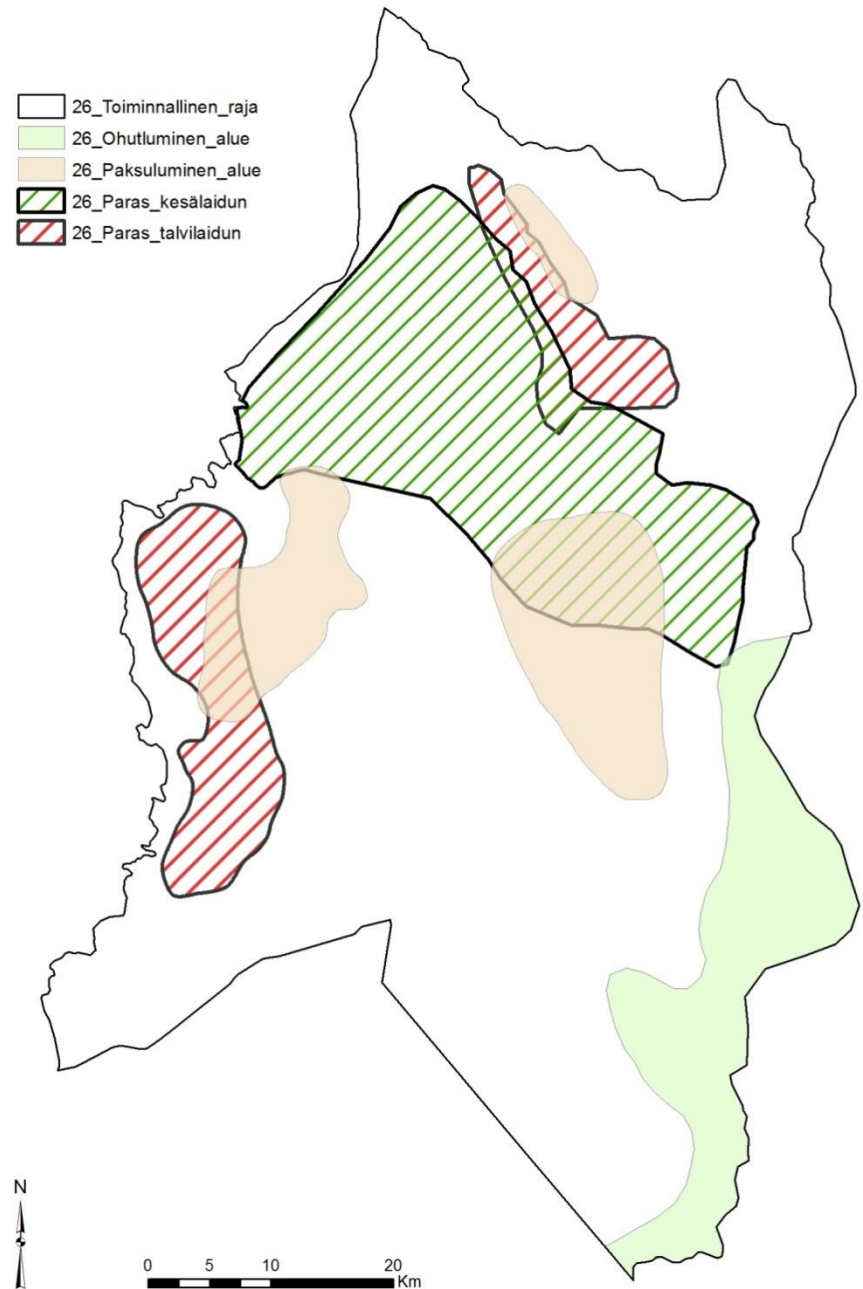
Pyhä-Kallion paliskunnan talvi- ja kesälaidunalueet sekä porojen vuodenaikainen laidunkierto (aineistojen kokoaminen RKTL ja SYKE 2014: POROT-hanke)



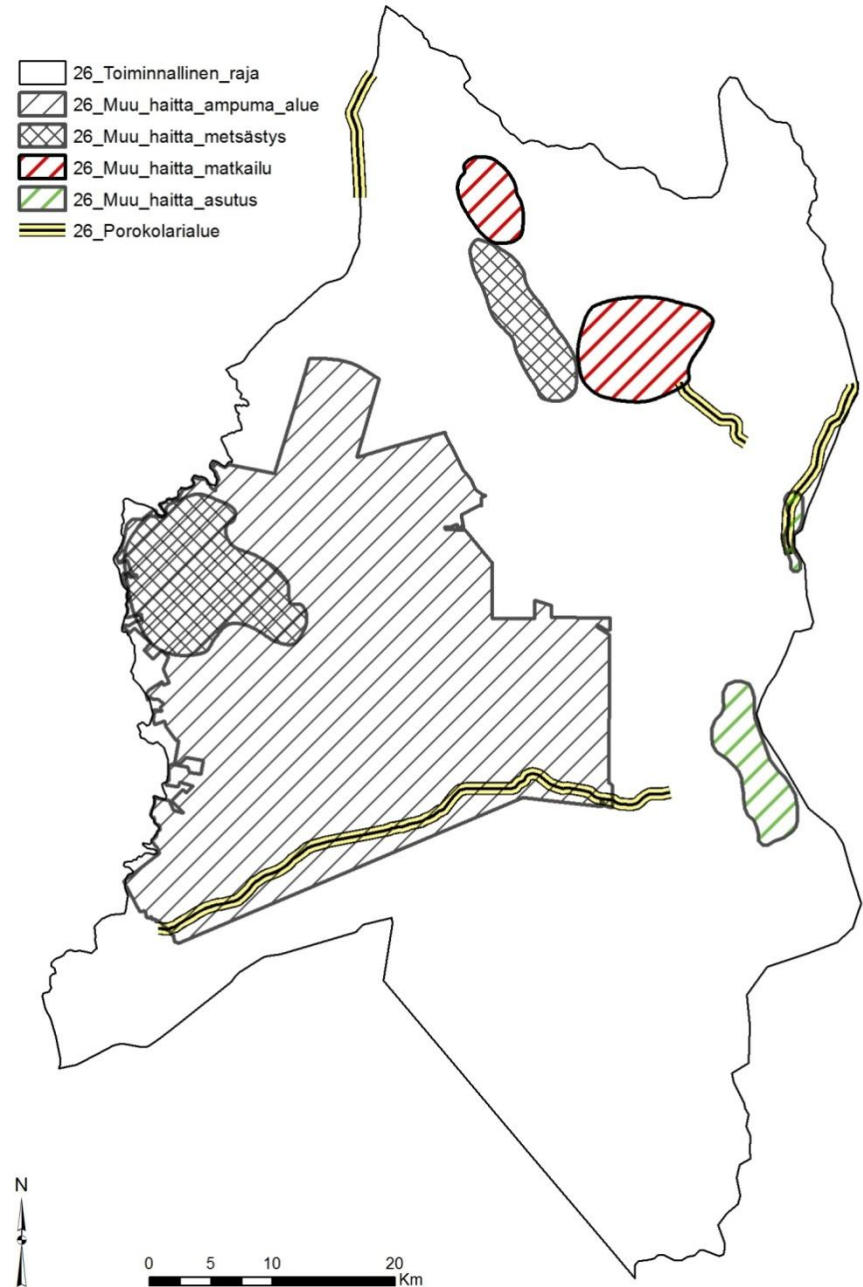
**Pyhä-Kallion paliskunnan eri vuodenaikoina
käytetyt laitumet (aineistojen kokoaminen
RKTL ja SYKE 2014: POROT-hanke)**



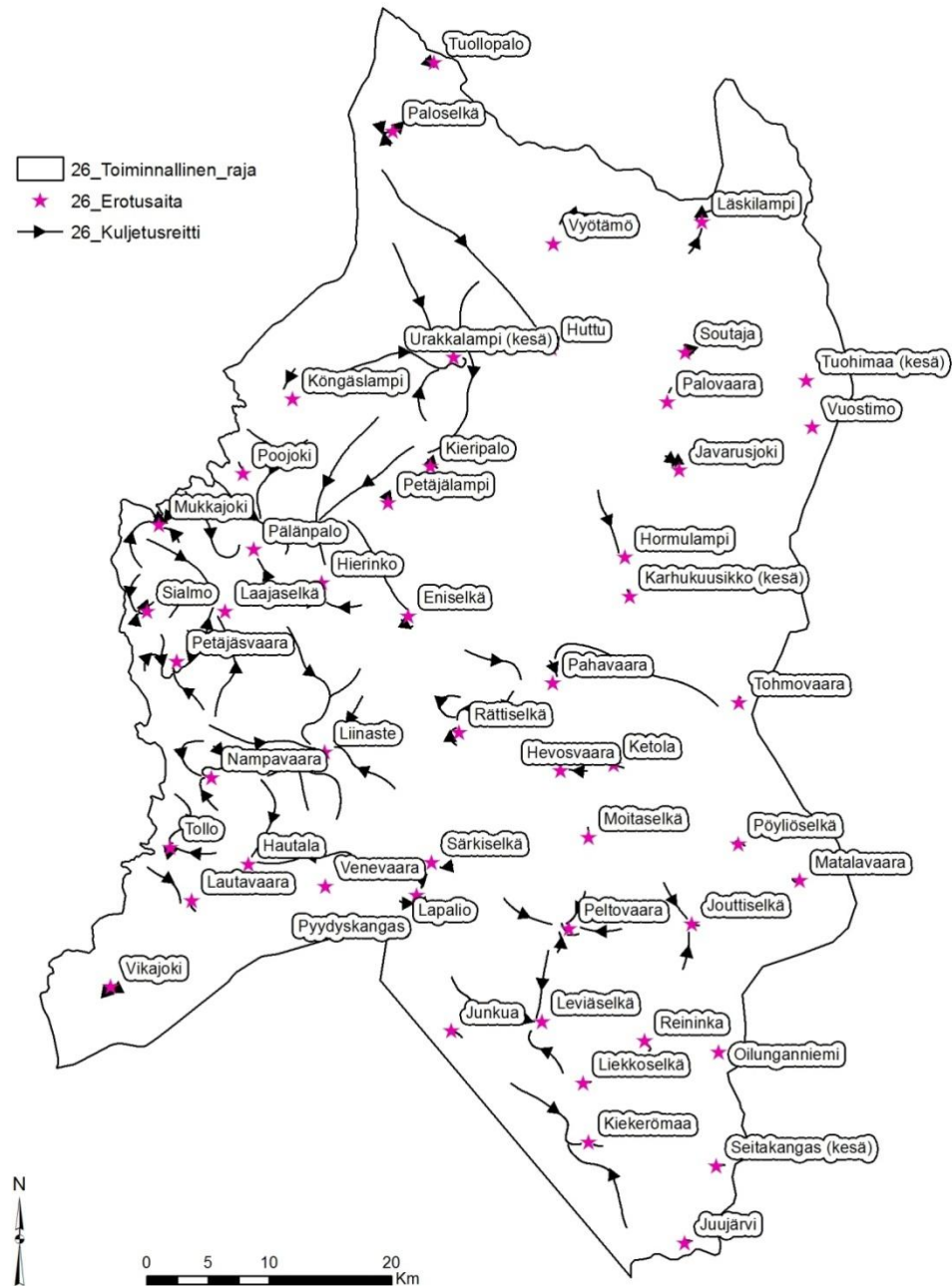
Pyhä-Kallion paliskunnan parhaat kesä- ja talvilaidunalueet sekä ohut- ja paksulumiset alueet (aineistojen kokoaminen RKTL ja SYKE 2014: POROT-hanke)



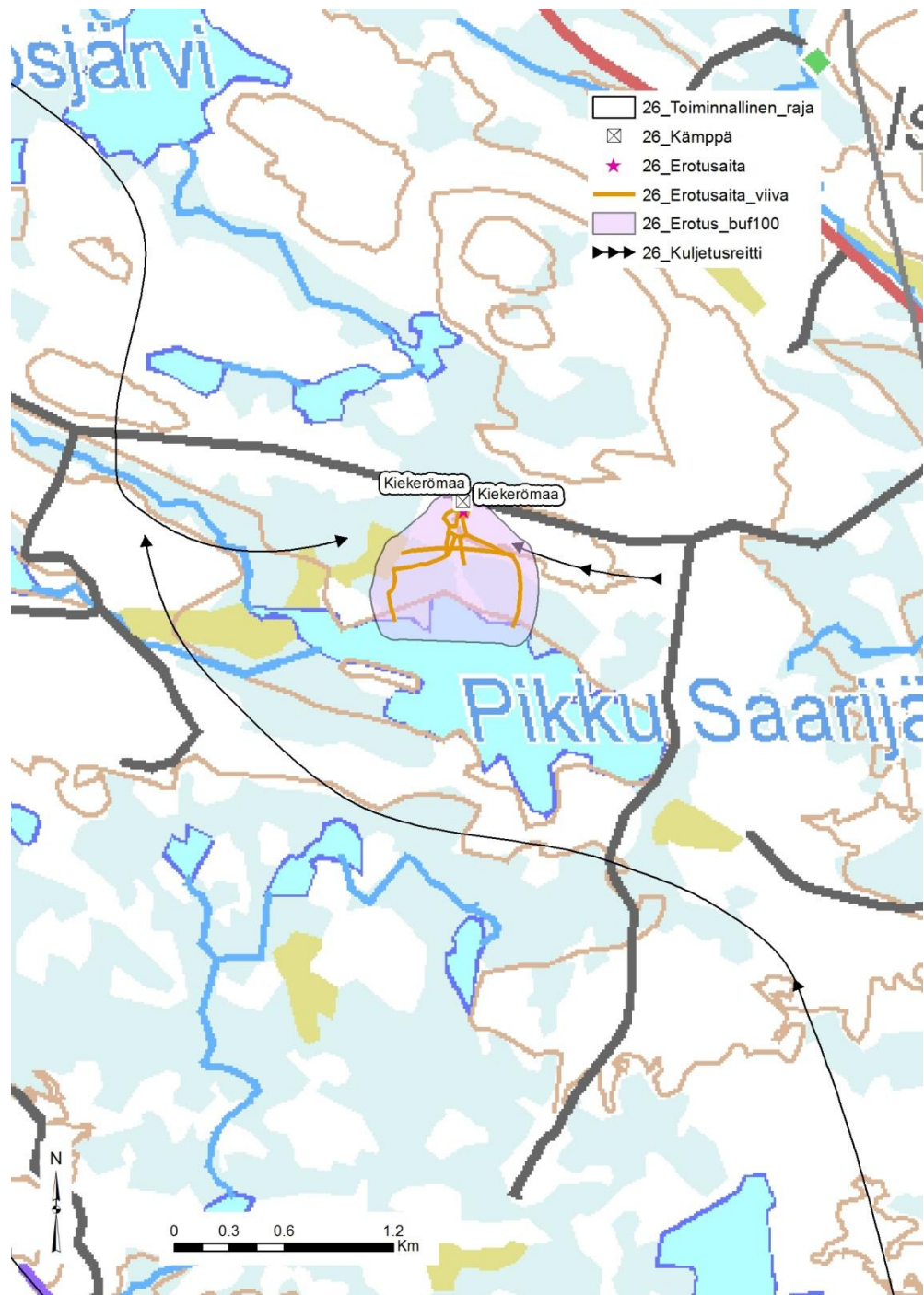
Pyhä-Kallion paliskunnan alueen maankäytöstä,
ym. aiheutuvat haitta-alueet poronhoidossa
(aineistojen kokoaminen RKTL ja SYKE 2014:
POROT-hanke)



Pyhä-Kallion paliskunnan erotusaidat ja porojen kuljetusreitit erotusaidoille (aineistojen kokoaminen RKTL ja SYKE 2014: POROT-hanke)



Pyhä-Kallion paliskunnan Kiekerömaan poroerotusaita siuloineen ja porojen kuljetusreitit aitaan (aineistojen kokoaminen RKTL ja SYKE 2014: POROT-hanke)



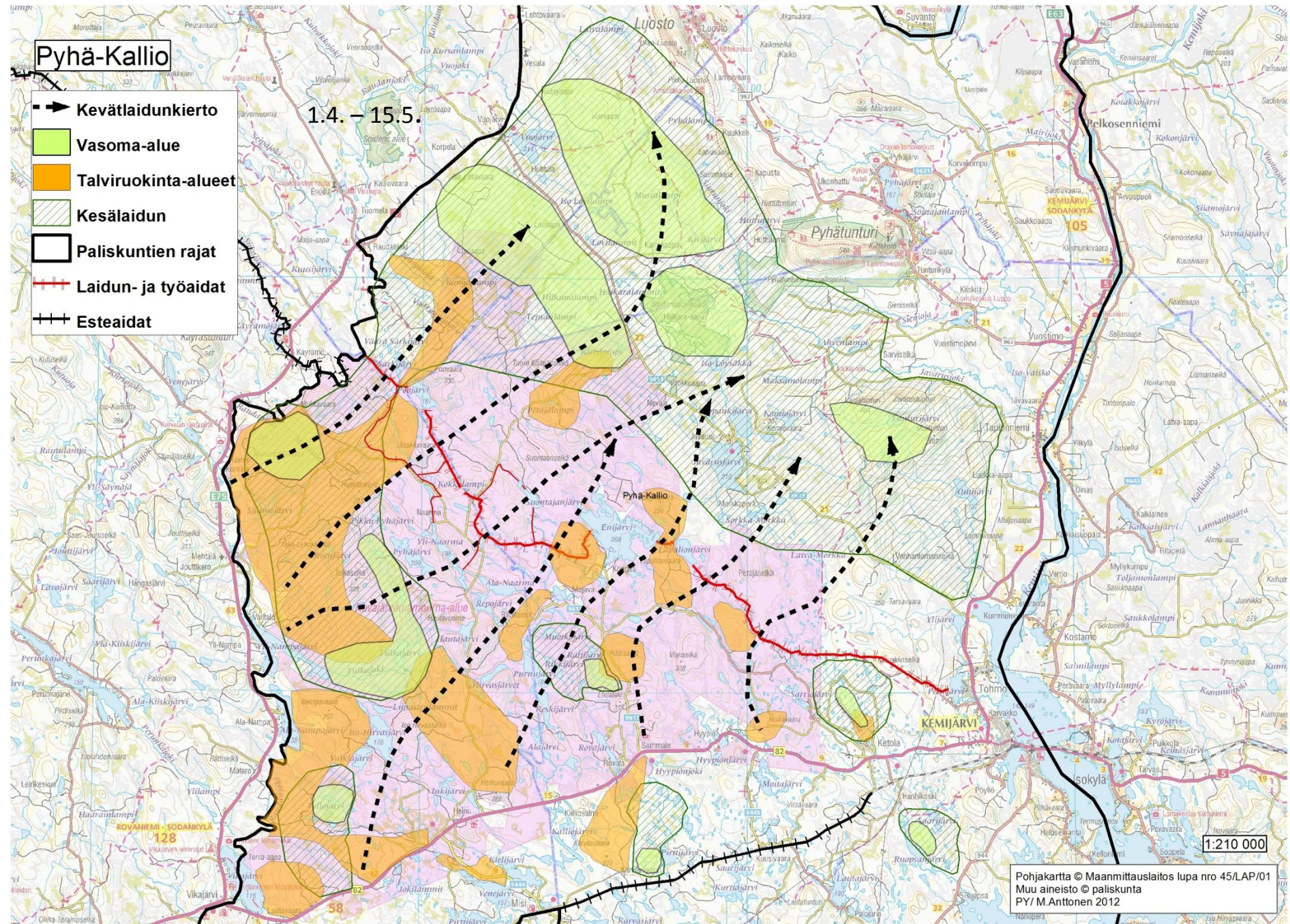
PALISKUNNAN TOIMINTA ROVAJÄRVEN AMPUMA-ALUEELLA

- ✓ Ampuma-alue: n.1100 km²
- ✓ Maalialueet: n. 400 km²
- ✓ Keskipalkinen: n. 2000 km²
- ✓ Poromäärä keskipalkinen: n. 4100, talvilaidunalue
- ✓ Poronhoitotapa: luonnonlaitumilla
- ✓ Merkittävä toimeentulo: n. 40 ruokakunnalle
- ✓ Erotuspaikkoja: 19
- ✓ Aitaa: 130 km
- ✓ Tukikohtia: 12
- ✓ Erotuksia: n. 30 / v
- ✓ Kesämerkityksiä: 10 / v
- ✓ Lisäruokinta kuivaheinää 75 000 kg, tuorerehu 170 000 kg

Pyhä-Kallio

- ➔ Kevätlaidunkierto
- Vasoma-alue
- Talviruokinta-alueet
- Kesälaidun
- Paliskuntien rajat
- Laidun- ja työaidat
- Esteaidat

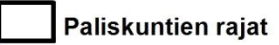


1.4. – 15.5.



Pohjakartta © Maanmittauslaitos lupa nro 45/LAP/01
Muu aineisto © paliskunta
PY/ M.Antonen 2012

1:210 000

Pyhä-Kallio

-  Kesälaidun
-  Paliskuntien rajat
-  Laidun- ja työaidat
-  Esteaidat

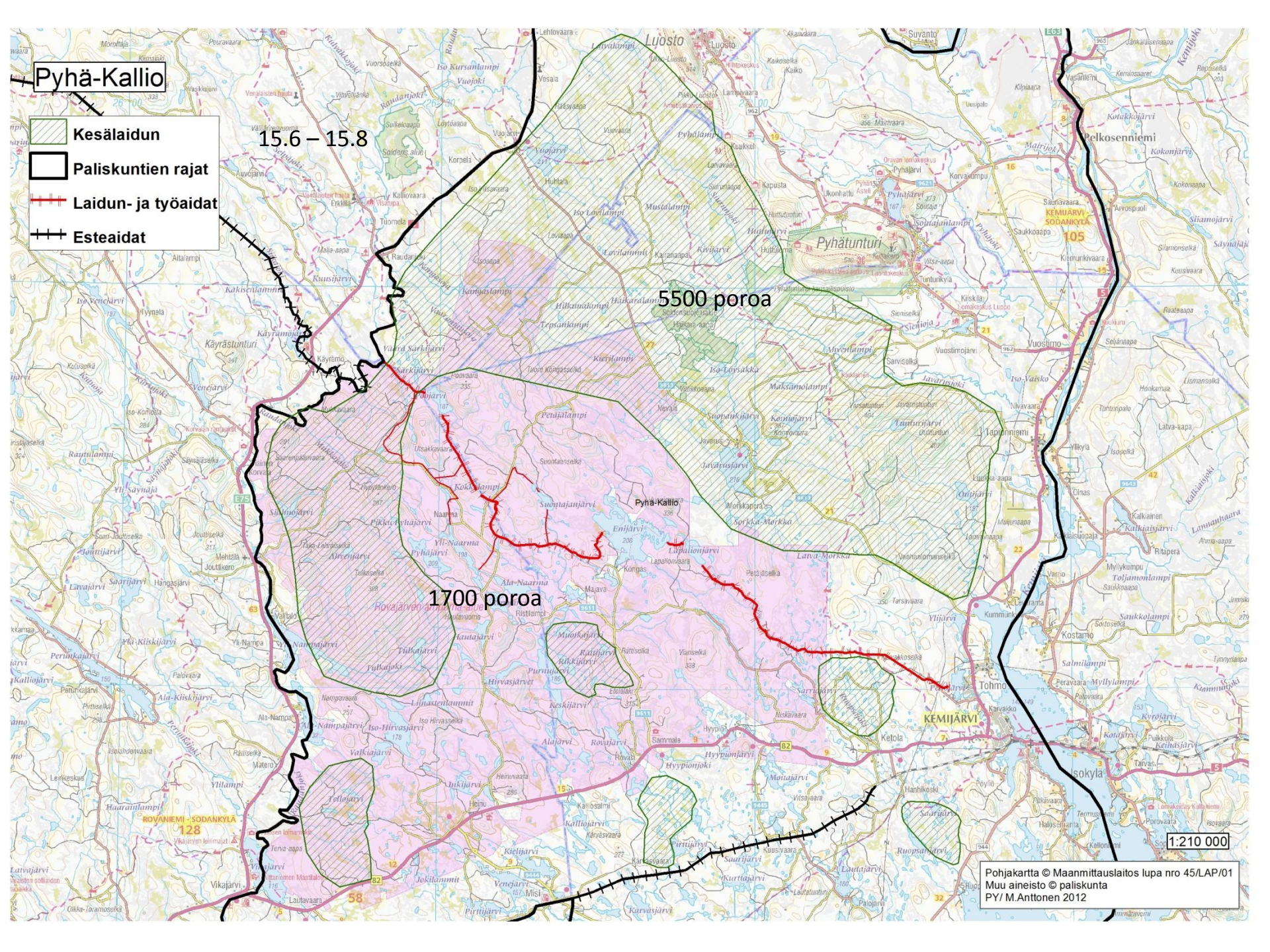
15.6 – 15.8

5500 porea

1700 porea





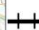
1:210 000

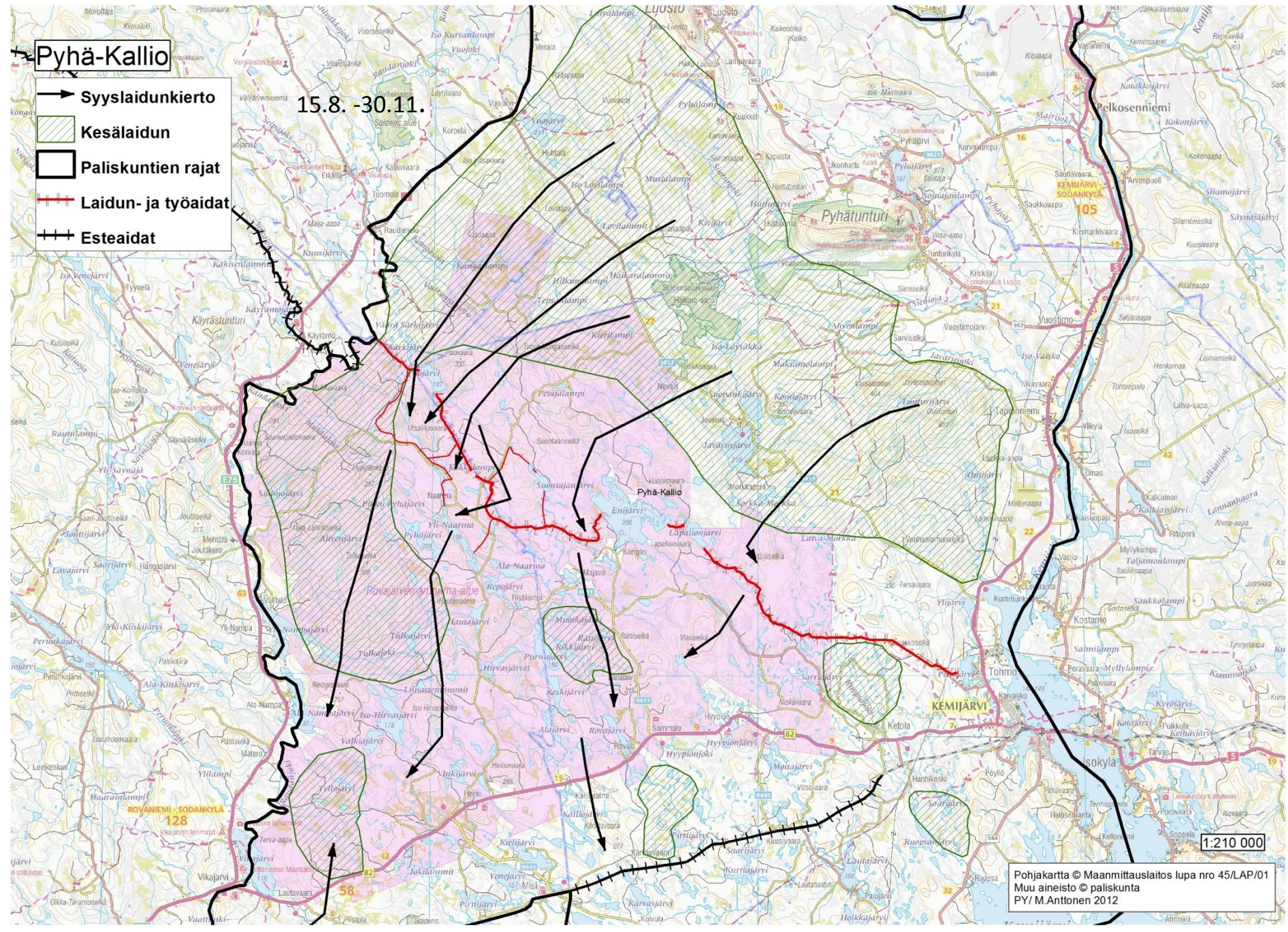
Pohjakartta © Maanmittauslaitos lupa nro 45/LAP/01
Muu aineisto © paliskunta
PY/ M.Anttonen 2012



Pyhä-Kallio

15.8. -30.11.

-  **Syyslaidunkierto**
-  **Kesälaidun**
-  **Paliskuntien rajat**
-  **Laidun- ja työaidat**
-  **Esteaidat**



1:210 000

Pohjakartta © Maanmittauslaitos lupa nro 45/LAP/01
Muu aineisto © paliskunta
PY/ M.Antonen 2012

Rovajärven ampuma-alueen vaikutus Pyhä-Kallion paliskunnan poronhoitoon

- Häiriö alue 420 km², 1500 poron laidunalueet menetetty
- Laitumet kuluu reuna-alueilla, korvattava lisäruokinnalla
- Käyttö rajoitukset siirtävät etto- ym. töitä
- Laidunkierto muuttuu
- Vaikutus työmääriin ja kustannuksiin
- Vaikutus teuraspainoihin ja vasaprosenttiin
- Teurastusten myöhästyminen
- Vaikutus infrastruktuuriin
- Turvallisuus
- Ympäristö vaikutukset
- Taloudelliset menetykset, merkittävät









Kiitos!